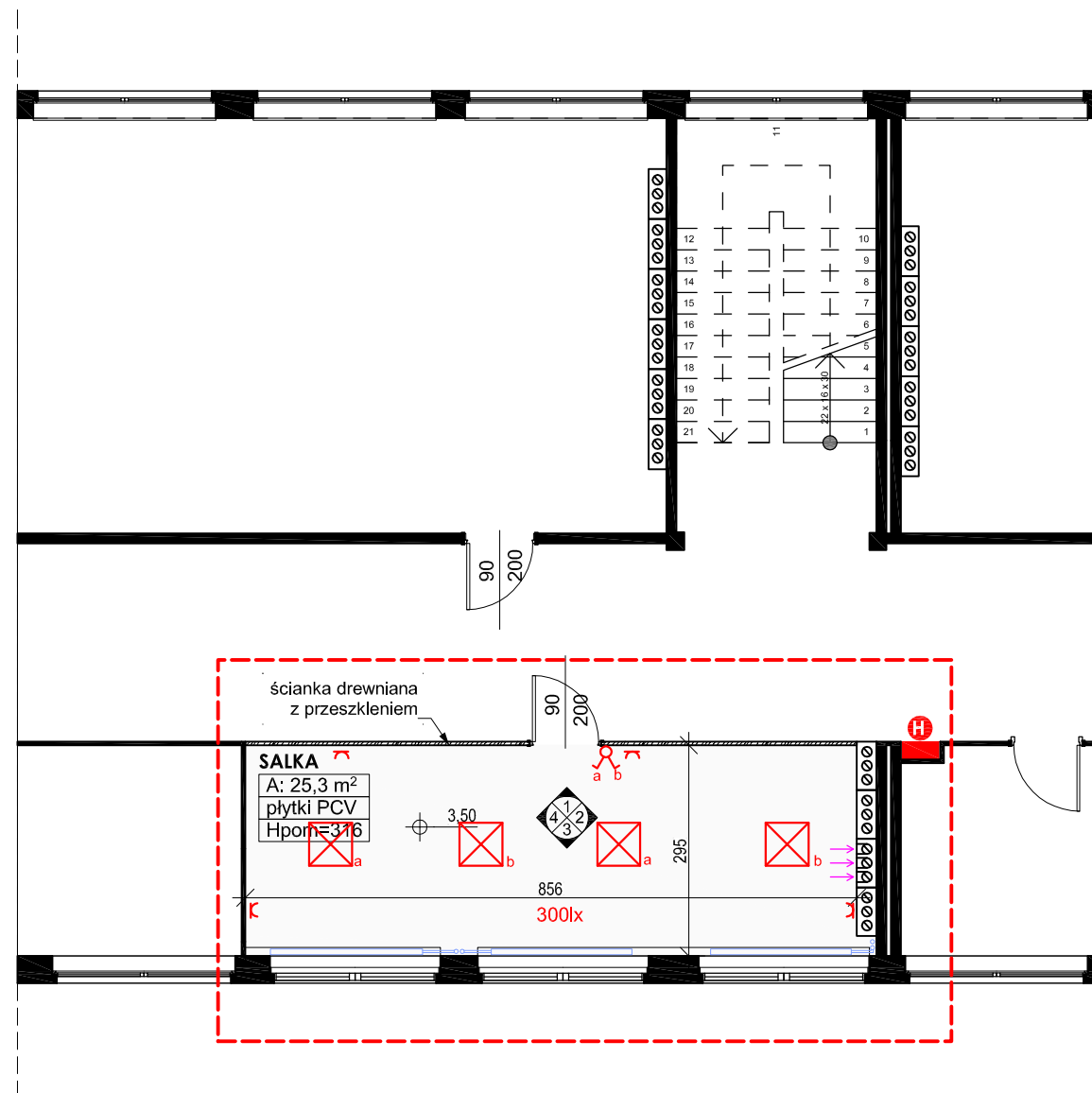
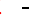



LEGENDA

-  ZAKRES OPRACOWANIA
-  GRZEJNIK
-  RURY INSTALACJI SANITARNYCH - PIONOWE
-  RURY INSTALACJI SANITARNYCH - POZIOME
-  PRZEWODY WENTYLACYJNE - UŻYWANE
-  HYDRANT WBUDOWANY
-  ROZWINIĘCIA ŚCIAN



Uwagi, oznaczenia:

-  - gniazdo wtykowe 230V/10A, IP20
-  - panel LED do montażu nastropowego, o wymiarach 596 x 596 x 35, obudowa: blacha stalowa, kolor biały półmat dyfuzor PMMA mikropryzmatyczny, grupa ryzyka fotobiologicznego: 0, charakter rozsyłu światłości: szeroki, symetryczny, strumień świetlny: ≥ 4300 lm, moc max 32W, I kl. ochronności, temp.barwowa: 4000K, $IP \geq 20$, $CRI > 80$
- Oprawy oświetleniowe oraz gniazda wtykowe zalić z istniejących obwodów doprowadzonych do sali
- Przewody do zasilania gniazd: $YDYp3 \times 2,5 \text{ mm}^2$ oraz opraw oświetleniowych: $YDYp3 \times 2,5 \text{ mm}^2$ układać p/t z przykryciem min 2,0cm
- Ochrona przeciwporażeniowa dodatkowa: samoczynne wyłączanie zasilania.
- Układ sieciowy: TN-S

PRACOWNIA PROJEKTOWA



ARKADA
mgr inż. ANNA PATRYCJA FLICIŃSKA
UL. MICKIEWICZA 127/2,
71-260 SZCZECIN
tel./fax (091) 431 42 42

INWESTOR:

GMINA MIASTO ŚWINOUJŚCIE
UL. WOJSKA POLSKIEGO 1/5,
72-610 ŚWINOUJŚCIE

NAZWA INWESTYCJI:

PRZEBUDOWA POMIESZCZEŃ
BUDYNKU
SZKOŁY PODSTAWOWEJ NR 1
W ŚWINOUJŚCIU, ZLOKALIZOWANYCH
W PRZYZIEMIU, NA PRZYSTAŃ KULTURY.

ADRES INWESTYCJI:

SZKOŁA PODSTAWOWA NR 1
UL. WINCENTEGO WITOSA 12
72-600 ŚWINOUJŚCIE

KATEGORIA OBIEKTU BUDOWLANEGO -
IX

TYTUŁ RYSUNKU:

RZUT II PIĘTRA
FRAGMENT
INSTALACJA
ELEKTRYCZNA

PROJEKTOWAŁ:

mgr inż. Zbigniew Majchrowski
nr upr. nr 146/Sz/85
specjalność: instalacje elektryczne

SPRAWDZIŁ:

mgr inż. Paweł Paczyński
nr upr. ZAP/0254/POOE
specjalność: instalacje elektryczne

STADIUM:

PT

SKALA RYSUNKU:

1:100

DATA OPRACOWANIA:

sierpień 2021

NR RYSUNKU:

E-3

WSZELKIE PRAWA ZASTRZEŻONE
Koplowanie, publikacje oraz wszelkie inne formy wykorzystania projektu
bez zgody autora będą naruszeniem przepisów wynikających
z Ustawy o Ochronie Praw Autorskich